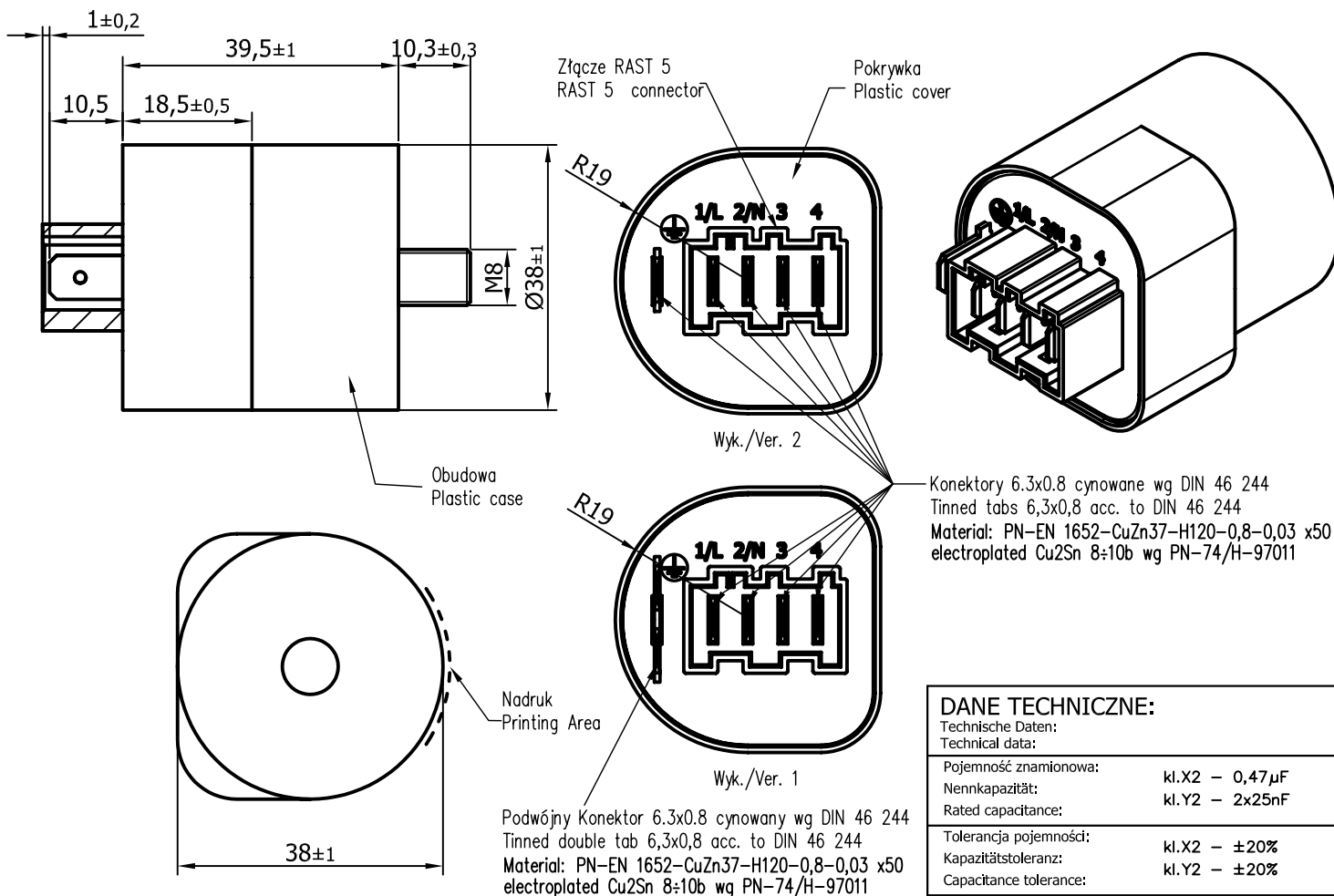


## Filtr przeciwzakłóceńowy RFI Filter



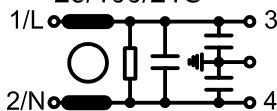
### DANE TECHNICZNE:

Technische Daten: Technical data:	
Pojemność znamionowa: Nennkapazität: Rated capacitance:	kl.X2 - 0,47µF kl.Y2 - 2x25nF
Tolerancja pojemności: Kapazitätstoleranz: Capacitance tolerance:	kl.X2 - ±20% kl.Y2 - ±20%
Indukcyjność znamionowa: Nenninduktivität: Rated inductance:	2x1mH -30%/+50%
Prąd znamionowy: Nennstrom: Rated current:	10A
Napięcie znamionowe: Nennspannung: Rated voltage:	250Vac
Częstotliwość napięcia: Nennfrequenz: Rated frequency:	50±60Hz
Kategoria klimatyczna: Klimatische Kategorie: Climatic category:	25/100/21 C
R rezystora rozładawczego: Entladewiderstand: Discharging resistor:	680kOhm
100% test napięciowy u producenta: 100% Prüfspannung beim Hersteller: 100% Voltage Test in production:	kl.X2 - 1625Vdc - 2s kl.Y2 - 2800Vdc - 2s
Wymagania: Anforderungen: Requirements:	EN 60939-2; EN60335-1 p.30

NADRUK  
PRINTING LAYOUT

**MIFLEX  
X26**

0,47µF (X2) + 680kΩ  
+ 2x25nF (Y2) + 2x1mH  
250VAC 50/60Hz 10A/40°C  
25/100/21C



01/09  
EN60939-2

Uwaga:  
(Note:)

1. Wyrób spełnia wymagania Dyrektywy RoHS (2002/95/WE).  
This product fulfils the requirements of the RoHS Directive (2002/95/EC).

2. Kody zamówień/ ordering codes:

X261U44735010C - konektor podwójny/double ground tab  
X262U44735010C - konektor pojedynczy/single ground tab

**MIFLEX S.A.**

ZAKŁADY PODZESPOŁÓW RADIOWYCH  
99-300 KUTNO, UL. GRUNWALDZKA 3 POLAND  
Chief Engineering Specialist +48 24 355 12 10  
Design Department +48 24 355 12 77  
Production Engineering Department +48 24 355 12 77  
Fax +48 24 355 12 88  
E-mail miflex@miflex.com.pl

Strona 1/1  
(Seite/Page)

Data aktualizacji: 01.10.2009  
(Letzte Aktualisierung/Revision date)